



随着对家居个性的追求，传统的地板已经无法满足人们的需求。既有实木地板装饰效果，又具备强化木地板性能的仿古地板，遂逐渐成为消费者的优选。然而，市场上的仿古地板良莠不齐的品质，也让不少消费者产生了担忧。

仿古地板 时尚与实用并行

□ 本刊记者 王向龙/文

“古典风格的地板能让家充满灵性和厚重感，既舒适，又高雅。”消费者顾先生在市场上选择地板时，不少销售人员向他推荐仿古地板。顾先生有些心动，仿古地板有精细的手雕工艺和自然复古的艺术感，非常时尚。然而，在考察了几家品牌的地板后，顾先生发现不同品牌的产品价格相差很多，这让他有些犹豫。同时，仿古地板是否耐用的问题也让他很纠结。

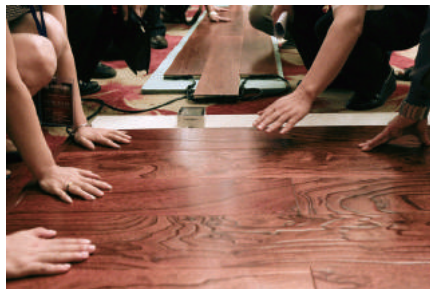
与顾先生有类似感受的消费者，在采访中记者遇到了不少。

地板掀起“复古风”

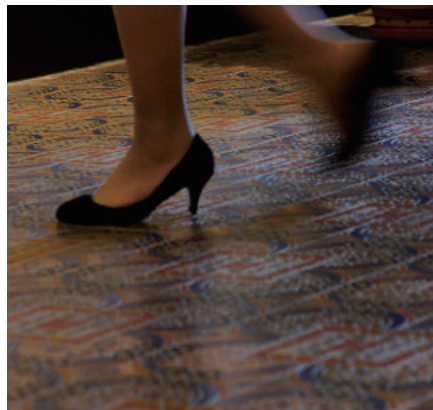
近年来，地板市场的激烈竞争，促进了地板种类的不断出现。在实木地

板、实木复合地板日益得到消费者青睐的同时，一种被誉为“最时尚”的仿古地板正悄然进入我们的生活。

在一些建材市场里，很多仿古地板的色泽、纹理都非常独特，但价格也比普通地板高出很多。比如一款碳烧橡木地板，模仿了岩洞壁画，每平方米价格在600元左右；而一款新上市的“茶花女”火山系列地板，售价高达1500元/平



方米。在一些知名品牌地板的展厅中陈列的高端地板产品，多标称为“原装进口”、“纯手工定制”，其中不乏“限量版”，价格高达每平方米数千元。“这些都是纯手工打造，在价格上没有什么可比性，一般是别墅用的比较多。”销



售员介绍说。

“消费者青睐仿古地板，主要是崇尚历史和追求自然的一种态度，而现代加工工艺的进步，使得地板不仅耐用，并且赋予了它某种文化内涵，这正是仿古地板的最大优势。”大自然地板销售人员介绍，仿古地板起源于20世纪70年代，欧美地区最先流行。与传统地板不同的是，借表面做旧和手刮纹的模仿，仿古地板加入了“文化、艺术、审美、理念、诉求、主张、意识”的成分，这种“文化、主张”的因素被增强。

据生活家地板负责人介绍，仿古地板融入了很多时装界的时尚元素，具有精细的雕刻、立体的波纹、手刮的自然纹理。通过对生活方式、消费偏好和价值观等方面的深入分析，研究地板时尚的流行趋势，目前生活家旗下的巴洛克、曼宁顿以及CASA等地板品牌，开发出数十种仿古地板系列产品。通过创新不断创造着地板行业的时尚潮流，对经典和时尚进行混搭。

据了解，由于受木材本身特性的束缚，地板产品很难突出时尚元素。尽管地板企业很多，但是产品大多千篇一律，而仿古地板则实现了家居产品的艺术化升级。和人们印象中的传统地板最大的不同是，大部分仿古地板表面不再是平整的，而是用手工的方式在上面刮刻出许多不规则的纹路，使原本平淡的地板具有了变化丰富的立体感。

在一些企业网站的仿古地板产品区可以看到，目前仿古地板主要以灰黄色、木质本色、灰色为主，纹理自然，有的企业还特别研制了多种新样式，透出特有的沧桑感——弯曲轻微的沟纹，自然平淡，淳朴原始。据了解，国内的仿古地板由于工艺不同，地板的特点也不尽相同。

产品品质参差不齐

中国林业科学研究院木材工业研究

所彭立民博士介绍，目前市场上仿古地板主要是实木复合地板，但其表层木材要比实木复合地板厚，是最接近实木质感的地板，尤其是仿古地板表面效果自然、原始，充满艺术和古典气质，迅速得到了消费者的认可。正是基于此，许多地板企业都加入到这个产品的市场竞争中，仿古地板成为近来地板行业成长最快的一个品类。

采访中记者看到，仿古地板大多标榜“名贵树种、手工雕刻”、“仿自然抓痕、虫蛀”，其价格比强化木地板或实木复合地板都高。而对仿古地板的介绍，不同的品牌也有不同。如某品牌销售人员这样介绍：仿古地板是实木地板与强化复合地板的有机结合，集中了强化地板与实木地板的优点，选用E1级高密度纤维板为基材，与实木地板有类似的逼真效果。此外，在地板的表面，采用了手工雕刻工艺，能提高脚感的厚实度，使地板在拥有坚硬特质的基础上更接近于实木地板。

对于市场上形形色色的仿古地板，一些消费者表示，之所以没购买仿古地板主要是担心不耐磨，容易损坏。实际

上，仿古地板的质量问题也主要集中在其表面的手刮纹和纹理上。

“仿古地板不像实木地板，由于产品表面通过人工制作的虫眼、结疤、裂纹存在一定的迷惑性，这也就导致了行业内产品质量参差不齐。有些产品表面耐磨性能差，导致地板在使用中容易损坏。”浙江林产品质量检测站站长方崇荣介绍，目前国内生产仿古地板的企业多达数百家，几乎市场上能够看到的品牌都在销售仿古地板。其中只有少数知名品牌的产品质量有保障，不少仿古地板品质较差，其产品质量难以保证。

据了解，目前一些企业的仿古地板并非真正的仿古，而是跟风仿造，有些更是将仿古地板与艺术地板混淆在了一起。

“仿古地板的特殊性令其面层原料选择更宽泛，比如可以替换成更廉价的桦木、刺槐、榆木等材料。”方崇荣表示，一些在普通地板的生产过程中往往不能使用的板材，因为有死节、色差、水线等天然痕迹，却常常被用来制作仿古地板。“每平方米几十元的板材，经过简单的碳化处理制成仿古地板后，就可以卖到每平方米几



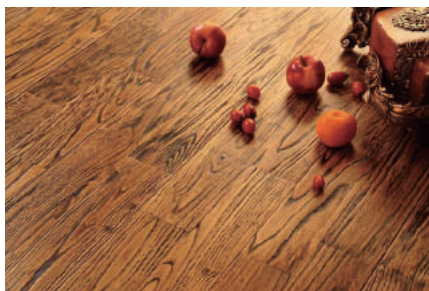
百元以上。手刮纹、浮雕、做旧是目前市场上仿古地板的最大卖点，但一些跟风效仿的小企业在材料和工艺上偷工减料，而消费者对此却并不了解，很可能是高价买了劣质产品。”

实用仍是第一要素

与彰显独有的文化和精神内涵的外表不同，消费者在购买地板时无法真正了解到仿古地板的质量。而正基于此，不少消费者对仿古地板表示出担忧，认为这种地板首先不易打理，其次地板上的雕刻纹理是否结实、在日常家居中是否耐用也难以判断。

“消费者在选购仿古地板时，可以参照标准购买优质的仿古地板。”彭立民介绍，以往由于没有相应的标准，消费者在购买地板时会有担忧，而《仿古木质地板》行业标准的实施使消费者购买仿古地板时有据可依。

记者在《仿古木质地板》标准中看到，标准对仿古木质地板的定义为：实木地板、实木复合地板、竹地板、浸渍纸层压木质地板通过艺术设计，表面用刨、凿、砂、模压等方法加工而成的具有古典风格的地板。标准将仿古地板分为仿古实木地板、仿古实木复合地板、



仿古竹地板、仿古浸渍纸层压木质地板4类，对仿古地板的物理力学性能进行了明确规定——

仿古实木地板

表面耐磨 $\leq 0.15\text{g}/100\text{r}$ ，且表面留有漆膜，漆膜附着力 ≥ 2 级。含水率 ≥ 7 ，且不低于我国各地区的平均含水率。

仿古实木复合地板

表面耐磨 $\leq 0.15\text{g}/100\text{r}$ ，且表面留有漆膜。含水率为 $5\sim 14$ 。静曲强度：厚度小于等于 8mm 的， $\geq 35\text{Mpa}$ ；厚度大于 8mm 的， $\geq 30\text{Mpa}$ 。

仿古竹地板

表面耐磨 $\leq 0.15\text{g}/100\text{r}$ ，且表面留有漆膜，表面漆膜附着力不低于3级。含水率为 $6\sim 14$ ，静曲强度 ≥ 75 。

仿古浸渍纸层压木质地板

表面耐磨要求为——平面：商用级 ≥ 9000 ，家用I级 ≥ 6000 、二级 ≥ 4000 ；非平面 ≥ 2500 。含水率为 $3\sim 10$ 。静曲强

度 $\geq 30\text{Mpa}$ 。弹性模量 $\geq 4000\text{Mpa}$ 。

“仿古地板远远不是单纯模仿木材天然的虫孔、斑节那么简单，它应在体现木材本质特性的基础上，展现出木制品受大自然影响后日积月累形成的天然质感。”彭立民表示，近几年木地板行业的创新主要体现在两方面：一是提高木地板的使用价值，另外就是增加美学价值。地板行业通过制定相关标准，建立一个市场准入门槛，为的是使消费者购买到优质的仿古地板，同时提升中国地板企业的整体竞争力。

他表示，在仿古地板生产中，的确有很多手工制作的环节，但这仅仅是全部工序中的一部分。地板越来越多地融入了艺术、文化、设计的因素，但对于大多数消费者而言，实用性仍是第一位的。●

Tips

仿古地板消费误区

“手工”≠“高价” 仿古地板有很多手工制作环节，但仅是全部工序中的部分。随着现代生产设备的应用、仿古地板面层材质选择范围的扩大，以及生产规模化的实现，手工成本在仿古地板成本中仅占到 $3\%\sim 5\%$ 。

“仿古”≠“高端” 在刚刚兴起时，为了市场推广的需要，仿古地板被加入了许多外在的文化概念和包装，被赋予“高端”的定位。而随着工艺技术的改进，仿古地板已经成为能够实现规模生产的大众化产品。

“好用”还是“好看” 随着人们审美情趣的提高、个性化需求的增强，地板和其他家居装饰产品一样，融入了艺术、文化、设计的因素。但对于消费者而言，地板的实用性应为第一位的选择要素。

