

# 水晶灯 折射诗意生活

Citizen/文

水晶灯一向是灯具中的宠儿，在家居行业里被称为“灯饰公主”，它的最大魅力在于那种晶莹剔透的感觉。

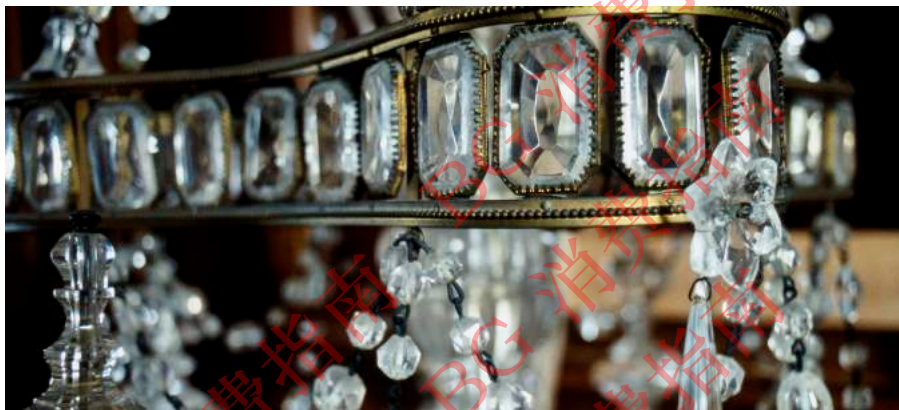
开启一盏水晶灯，沐浴着头顶如钻石瀑布一般倾泻而下的炫丽光芒——水晶帘垂下，在原地向前一步，立即感受到欧洲奢华风情：厚软地毯、欧式复古家居、悬吊着的各种造型水晶灯，把现实空间和时间阻隔在外。

临近春节，用一款水晶灯，在传统节日混搭上一些欧式元素，为自己的家营造出无法抵抗的炫丽色彩吧。

## 切割水晶的诱惑

如今的水晶灯不再是欧洲宫廷的专属。面对水晶灯绚烂的光彩，很多人欣然出手，为家贴上了华丽的标签。其实，只要你喜欢，不必刻意在乎水晶的天然或是人工，水晶灯的艳丽源自于它那独特切割工艺和不断创新的造型。

当水晶灯进入普通家庭的那一刻，就注定了要经历一次实用的转身——水晶灯通常运用在客厅、卧室这样的家居

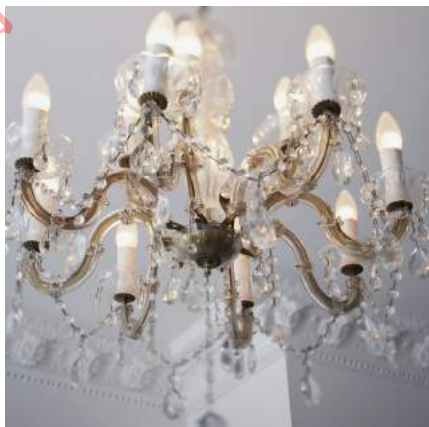


选用纯度高且晶莹剔透的水晶，经严格打磨，水晶切面平滑抛光，折射出均匀的瑰丽光彩。

空间中，在不同空间中，它所产生的效果也不一样。

在客厅中，水晶灯更具装饰性功能，因而要求外观具备一定的设计美感；卧室中，水晶灯就承担了主光源的功能，要求亮度适中，洁净美观；如果用在走廊里，水晶灯就成了这个空间的主角，可以根据居住者的审美情趣，选择不同风格的水晶灯。

当然，水晶灯在拷贝奢华格调的同时，也要充分考虑与居室大小、主人生活方式等个性元素的完美融合，如同高级定制一般，引发了一场普通居室的华丽风暴。



切割上乘的水晶在灯具中展现了无限光泽，光源通过由上往下的折射，透过水晶展现出无法抵挡的诱惑。



如在宽敞的客厅悬挂大气、美观的水晶吊灯或吸顶灯，用有品味的古典家私、考究的茶具和纯手工的欧风地毯，搭配水晶灯对称的结构和美轮美奂的照明效果，奢华的艺术格调呼之欲出。走入餐厅，金属质感的花蕾水晶垂饰给餐桌镀上了一层柔和的淡金色，精心准备的镀银或通透的玻璃餐具在优雅的折射光线中呼应着当晚的用餐主题。

无论巴洛克风格的还是洛可可风格，水晶灯自诞生起就伴随着人们对华贵的极致追求。把对美的理性解读化作了一颗颗晶莹剔透的水晶，在其照耀下，平淡的生活也能折射出浪漫的故事情节。



时尚简约的造型配以水晶片，增添了无数流行时尚元素，为家带来无法抵挡的高贵气质。

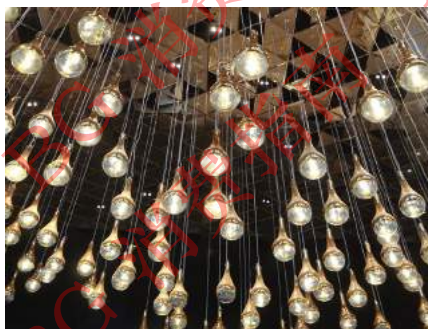
### 现代风格的变奏



当传统风格无法对人们复杂的生活方式与心理体验做出诠释的时候，现代风格的简约深刻地打动了人心。整齐划一的机械搭配遇到了坚决抵触，水晶灯也从奢华的幻梦里走入点、线、面的排列组合中。

现代家居风格与水晶灯的牵手将灯具的功能性与水晶与生俱来的戏剧效果完美结合，在现代生活对实用、美观的追求之上又闪耀着个性释放、艺术装饰

与审美升级的意识表达。低纯度高明度的色彩与大方、舒适、流畅的线条中又加入了水晶灯晶莹剔透的光芒，瞬时点亮了忙碌的现代生活，无论在客厅还是



卧室，都能带来愉悦的光影体验。

如在现代风格家装中客厅是中心点，可以考虑使用多层、圆盘水晶灯饰；卧室是休憩的主要场所，简单造型的水晶灯可以达到良好的装饰效果；餐厅的灯饰可以根据主人的爱好选择球形水晶灯造型，把整个环境包裹在一起，增加用餐的愉悦感。应该注意的是，在选择水晶灯时，要注意整体风格的统一。



古典精致的水晶灯为家注入了活力与魅力。



## 新古典的华美



新古典主义风格的浪漫情调受到了时下许多年轻人的热烈追捧，水晶本身就是永恒的象征浪漫的源泉，再加上与灯光的自然结合，给简约奢华风格爱好者带来意想不到的惊喜。虽然无法复制欧洲古典主义的华丽风格，但却将复古、奢华、不羁、简约不可思议地糅合在一起。

神秘紫、淡雅白、夸张红、高雅黑，水晶灯使用不同的色彩迎合年轻人个性空间的自我释放。一张蓝天鹅绒的圆角沙发、一盏烛台水晶吊灯，周围紫



在造型上保留了经典雅致的传统欧式风格，并通过线条的简化和重新演绎，创造出简洁大方的简欧造型。



色或黑色的轻纱幔帐把私人空间做了巧妙的定格。新古典主义用现代格调与材料重新演绎古典气质，同时用古典装饰符号勾勒出现代家居简约加奢华的全新体验。

即使是古典华贵的代表施华洛世奇水晶灯，在传统工艺中也开始加入了茶色与黑色的变奏，更是推出了金色与传统水晶的混搭吊灯，与众多时尚新贵一起追赶千变万化的潮流趋势。

热爱生活与DIY的年轻人还可以尝试自己动手，把散落的水晶珠按照自己的个性与生活中闪现的设计灵感重新组合。别出心裁的DIY水晶灯，更能烘托出小居室甜蜜与温馨的氛围。●



## Tips

### 玩转水晶灯

#### 选购

1. 在购买水晶灯饰及配件时，要留意看水晶的纯度、切割、抛光、垂孔等细节。
2. 水晶的晶莹剔透，与纯度有很大的关系，纯度高的水晶内部没有裂缝、气泡、水波纹和杂质，反射、折射的效果更佳，使穿过的光出来后形成绚丽的色彩。
3. 水晶切割的精确度与水晶的折光效果成正比，切割技术上乘的水晶，切面精确匀称，可折射出艳丽的色泽。

#### 安装

1. 根据空间的要求，20~30平方米的客厅应选择直径1米左右的水晶灯。
2. 复式大空间可以选用大气、美观的吸顶和吊式的水晶灯。
3. 卧室可以选择精巧迷人、暖色调、多垂饰的壁式水晶灯。
4. 厨房可以安装一款既结构简单、又能体现温馨气氛的吊式水晶灯。

#### 保养

1. 用防静电的干布抹去表面的薄层尘垢即可。为避免水晶上印有指模，在清洁时要带上白色棉手套。
2. 如水晶上有污垢，可把水晶放在有少许清洁剂的暖水中浸一会，然后擦拭。
3. 化纤布是最理想的工具，沥干水分后，从上至下轻抹水晶，然后再用吸水力强的毛巾拭干。